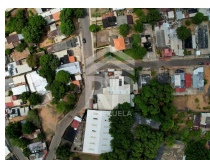


**Corredor responsable**  
 FRANQUICIA VISION | ZULIA

**PLFC-012 Empresa de Lácteos con Equipos en Venta, Maracaibo Zulia**

Venta: **US\$ 6,900,000.00**

**Código: PLFC-012**



Oficinas	15
Baños	10 o más
Garajes cubiertos	2
Estacionamiento	10 o más
Piso	Terrestre
Área útil	3000,00m <sup>2</sup>
Área construída	3800,00m <sup>2</sup>
Área total	4000,00 m <sup>2</sup>
Venta	US\$ 6,900,000.00

**REALTYPLUS PLATINIUM VENDE**

**EMPRESA (FONDO COMERCIAL) PROCESADORA DE LÁCTEOS Y SEDE FISICA**

**REALTYPLUS PLATINIUM**

Vende edificación comercial y fondo comercial de Ex- Planta Lácteos Marca Reconocida en la Region de Maracaibo) ubicado en la Parroquia Cristo de Aranza (La Pomona) Maracaibo. En ella puedes realizar otras líneas de producción.

**✓ Inmueble Procesadora (PLANTA DE LACTEOS)**

2.000 m2 de terreno según plano de mensura

Área operativa (Parque operativo, donde se encuentran todos los equipos, procesadoras de líquidos, con sus canales de refrigeración, diseñado y equipados para elaboración de varios tipos de queso, y área de empaquetamiento.

6 cavas cuartos de refrigeración, para actualizar

Área de oficinas, dotadas con aires acondicionados y muebles

Área de Kichinet

Baños en oficinas

Baños para empleados (trabajadores)

Área de estacionamiento, para más de 20 vehículos, y taller mecánico  
 Galpón, conformado por una paralela, con un área de 860 m2, y un 70% porcentaje de construcción; con entrada independiente. Distribución: Área de oficinas, y área abierta. Sala sanitarias para trabajadores. La construcción es de concreto armado, con una altura de más de 4 m2 aproximadamente, con un área de bloques que brindan ventilación a las áreas.  
 Tanque de agua de 36.000 litros

### ✓ Inmueble de Áreas Administrativas (CENTRO DE DISTRIBUCION)

2.000 m2 de Terreno. Cerca Perimetral.

Conformado Por Área abierta de para desplazamiento de vehículo

Edificio Administrativo conformado por tres (3) plantas, distribuidos por

12 oficinas, con aires acondicionados (para revisar)

7 cavas cuartos

6 baños

Sala de reuniones con kichinet

Galpón de 500 M2

Área paralela para estacionamiento y taller mecánico

Garita de Vigilancia

### PLUS

Más de 4.000 m2 de terreno

- La planta de lácteos, cuenta con 38 productos de línea de Producción, pudiéndose expandir a mas líneas de producto, como lo es lecha en polvo (el cual ya existe un estudio realizado)

- Excelente ubicación, facilidades de vía de acceso.

El inmueble cuenta con todos los servicios públicos necesarios agua, luz, teléfono, transporte público, aceras, gas y vialidad en buen estado. También con los servicios complementarios tales como: Comercios menores, Institutos Educativos, Instituciones médico-asistenciales, edificaciones públicas, etc.

- Planta eléctrica en el área de procesamiento de productos (para hacer servicio)

- Servicios públicos factibilidad de agua, luz eléctrica y gas.

- Cámaras de seguridad por activar

Total 113 cavas refrigeradoras

- Toda la permisología para la producción está vigente hasta el 2045.

### P.D.

\* Ambas propiedades están separadas a 1.000 mts para impulsar el proceso de manufactura y comercialización de productos lácteos.

**Vale destacar finalmente, que la empresa fue valorada en el año 2021, por un valor de Bs. 13.687.640.912.669,82, equivalente a \$280.000.000.000,00.**

**Precio de Venta \$6.900.000**

Precio de la planta distribuidora \$2.000.000

### INFORMACION ADICIONAL

La empresa tiene por objeto la manufactura de alimentos, con más de 40 años fabricando y distribuyendo productos Lácteos, derivados lácteos, bebidas, jugos concentrados en todo el Estado Zulia y en diferentes zonas del territorio nacional.

La planta cuenta con diferentes líneas de producción con capacidad instalada de 150 toneladas día, adaptada a las exigencias de la tecnología e ingeniería para el procesamiento de diferentes productos Alimenticios productos Lácteos y sus derivados ,bebidas y jugos, salsas, aderezos, mayonesa, mostaza. Poseemos unas estructuras físicas que dan seguridad a todos nuestros productos con más 3000 metro cuadrados de construcción, dotados de Áreas de proceso, Laboratorio de control de calidad, Almacén en Frio, Almacén de Insumo y materia prima y una sede Administrativa, cuartos de incubación y maduración, área de servicios (caldera para generación de vapor, aire comprimido, banco de hielo, pozo de agua, tanque de agua y, sistema de filtración y tratamiento de aguas servidas). Actualmente Se encuentra en construcción un nuevo Galpón para la instalación de una planta de producción flexible con capacidad de 200 ton/día.

A Continuación, presentamos una lista de producto que se pueden elaborar en nuestra planta muchos de ellos ya están en mercados y otros en etapa de desarrollo y lanzamiento.

Línea de productos lácteos y Derivados Capacidad instalada/ tn día

Crema de Leche 20

Mantequilla 20

Queso pasteurizado, madurado 5

Queso fundido, Queso Fundido: Cheddar, tocineta, azul)

Leche-Leche reconstituida 20

Bebidas lácteas(chicha,choco,bebida energética) 40

Jugo de frutas 40

Yogurt firme 10, Yogurt liquido 10

Línea de salsa y aderezos

Salsa Inglesa, Soya, Ajo, Picante, vainilla 10

Salsa Agridulce 5

Pasta de Tomate, Salsa napolitana y boloñesa 2

Pasta de Ajo, Aliño preparado 2

Mayonesa, Mostaza 1

Vinagre 2

Línea de Conservas y Mermeladas

Mermelada de fresa, guayaba, durazno, piña y otras 10 frutas

Todos los productos son elaborados y desarrollados en la planta con alto estándares de calidad.

- |                           |                                       |
|---------------------------|---------------------------------------|
| • Aire acondicionado      | • Aire Acondicionado Central          |
| • Amoblado                | • Cocina                              |
| • Comedor comunitario     | • Depósito                            |
| • Depósito de Agua        | • Entrada de Servicio                 |
| • Entrada lateral         | • Estructura para Red de Computadores |
| • Generador de Emergencia | • Granito                             |
| • Inmueble de esquina     | • Luminaria                           |
| • Mezzanine               | • Oficina                             |
| • Patio                   | • Patio trasero                       |
| • Puerta de acero         | • Sistema de alarma                   |
| • Tanque Subterráneo      |                                       |

